

Preise EWF Nahwärme Plus

Die Energie Waldeck-Frankenberg GmbH liefert Wärme zu den nachstehenden Preisen (gültig ab 01. Juli 2021):

Abrechnung mit Wärmemengenzähler bei vermieteten Objekten

	Preis netto	Preis brutto*
I. Arbeitspreis	7,56 ct/kWh	9,00 ct/kWh
II. Grundpreis	7,02 EUR/Monat	8,35 EUR/Monat
III. Jahresgrundpreis Contracting		14,00 EUR/Monat/ 1.000 EUR Investition**

Bitte beachten Sie, dass Sie unser Contracting-Angebot nur in Anspruch nehmen können, wenn ein Erdgasanschluss sowie ein Schacht für eine Abgasanlage vorhanden ist. Bei einem Mehrfamilienhaus ist für die Wärmeabrechnung nach Wohneinheit außerdem in jeder Wohnung ein separater Heizungskreislauf nötig sowie frei zugängliche Zähler außerhalb der Wohnungen.

\* Preise inkl. 19 % Umsatzsteuer. Die Bruttopreise sind auf zwei Nachkommastellen gerundet. Bei der Abrechnung werden die Verbrauchsdaten mit den Nettopreisen multipliziert und erst anschließend die Umsatzsteuer hinzugerechnet. Dabei kann es zu Rundungsabweichungen kommen.

\*\* Beispielkalkulation. Gern unterbreiten wir Ihnen hierzu ein individuelles und objektbezogenes Angebot.



Unsere Experten sind gern für Sie da

Bei Fragen rund um das Thema Wärme stehen Ihnen unsere Mitarbeiter gern zur Verfügung. Am besten vereinbaren Sie noch heute einen Termin für ein unverbindliches Beratungsgespräch bei Ihnen vor Ort.

- Frank Schmittmann  
Kundenbetreuung und Akquisition  
Tel. 05631 955-1320  
Fax 05631 955-720  
frank.schmittmann@ewf.de



- Frank Sauerland  
Heizungs- und Gas-/Wassermeister  
Tel. 05631 955-356  
Fax 05631 955-756  
frank.sauerland@ewf.de



- Daniel Kinzel  
Kundenbetreuung u. Energieberatung  
Tel. 05631 955-372  
Fax 05631 955-772  
daniel.kinzel@ewf.de



Mehr Informationen auf [www.ewf.de/nahwaerme](http://www.ewf.de/nahwaerme)

Energie Waldeck-Frankenberg GmbH  
Arolser Landstraße 27 · 34497 Korbach  
Tel. 05631 955-0 · Fax 05631 955 401  
[www.ewf.de](http://www.ewf.de)



Änderungen und Irrtümer vorbehalten, Stand: 01.07.2021



**Heizungscontracting  
EWF Nahwärme Plus**





Die Modernisierung eines Ein-, Zwei- oder Mehrfamilienhauses ist für den Eigentümer mit einem erheblichen finanziellen Aufwand verbunden. Wäre es da nicht schön zu wissen, dass man die Kosten für die Anschaffung der neuen Heizungsanlage einsparen und die Verantwortung für ihren Unterhalt in gute Hände geben kann? Dieses Finanzierungsmodell – Contracting genannt – wird von Wohnungsbaugesellschaften und Vermietern von Mehrfamilienhäusern schon seit vielen Jahren genutzt.

### Komplett-Service aus einer Hand

Dieser bei Großkunden bewährte Service ist bei der EWF nun auch für Ein- oder kleinere Mehrfamilienhäuser möglich: Statt selbst eine neue Heizung zu kaufen und einbauen zu lassen, übernimmt dies die EWF. Wir lassen auf unsere Kosten eine Erdgas-Brennwertheizung nach Ihren Wünschen und dem neuesten Stand der Technik einbauen, sorgen für die regelmäßige Wartung und sämtliche Reparaturarbeiten inklusive Ersatzteile. Sie zahlen lediglich einen monatlichen Grundpreis zusätzlich zur verbrauchten Energie. Für Vermieter übernehmen wir gern auch die Abrechnung mit den Nutzern der Immobilie.

### Natürlich sparsam

Hauseigentümer bekommen aber mehr als nur ein Rundumsorglos-Paket was die Heizungsanlage betrifft: Ohne die hohen Anschaffungskosten profitieren sie sofort von der Installation einer hochmodernen Heizung. Durch die neue, energieeffiziente Brenntechnik geht der Energieverbrauch dauerhaft zurück und die Heizkosten sinken deutlich. Die regelmäßige jährliche Wartung garantiert, dass die neue Heizung diese sparsamen und umweltfreundlichen Verbrauchswerte über die Jahre behält.

In wenigen Schritten gelangen Sie zu Ihrer neuen Erdgas-Brennwertheizung mit allem Komfort.



### Fachgerechte Beratung und Planung

Gemeinsam mit einem eingetragenen Fachinstallateur planen Sie Ihre neue Erdgas-Heizungsanlage nach Ihrem Bedarf.



### Individuelle Verträge

Als Hauseigentümer schließen Sie mit uns zwei Verträge ab.

Der **Wärmeliefervertrag** hat eine Laufzeit von zehn Jahren. Die Zahlung der errechneten Abschläge erfolgt in der Regel monatlich, einmal jährlich erhalten Sie eine Verbrauchsabrechnung. Der monatliche Abschlag enthält drei Preiskomponenten: Beim Arbeits- und Grundpreis handelt es sich um allgemein gültige Preise.<sup>1</sup> Der ebenfalls enthaltene Jahresgrundpreis ist vom jeweiligen Objekt abhängig und somit individuell verschieden. Wir kalkulieren zunächst mit 14 Euro monatlich pro 1.000 Euro Investition.<sup>2</sup>

Der zweite **Vertrag über die Errichtung und den Betrieb einer Wärmeerzeugungsanlage** läuft ebenfalls zehn Jahre. Nach dem Ende der Vertragslaufzeit haben Sie die Option, die Anlage zu übernehmen oder von der EWF entfernen zu lassen.



### ... und dann übernimmt die EWF

Nach Vertragsschluss lassen wir in enger Absprache mit Ihnen das Erdgas-Brennwertgerät vom Fachbetrieb einbauen bzw. organisieren den Kesseltausch. Während der Laufzeit des Contractings kümmern wir uns um alle Instandhaltungsmaßnahmen, die bis zur Liefergrenze anfallen, und übernehmen alle damit verbundenen Kosten.

<sup>1</sup> Preise siehe Tabelle, Preiskomponenten I und II

<sup>2</sup> siehe Tabelle, Preiskomponente III



Diese Leistungen übernehmen wir für Sie im Rahmen des Austausches Ihrer Heizungsanlage:

- Planung und Finanzierung des Wärmeerzeugers mit Warmwasserspeicher und Erstellung über das Installationshandwerk
- Zählerinstallation
- Installation der neuen Heizungsanlage inklusive
  - neuem Brennwertgerät
  - Warmwasserspeicher
  - Abgasführung
  - Rohrleitungen bis zur Liefergrenze
  - Gasinnenleitung
- Handwerkerrechnungen
- Schornsteinfegerkosten

Diese Leistungen übernehmen wir für Sie im Rahmen der Vertragslaufzeit:

- Lieferung von Wärme für Heizung und Warmwasser
- Betrieb und Wartung des Wärmeerzeugers und des Warmwasserspeichers durch Vertragsinstallateure
- Verbrauchsoptimierung durch die regelmäßige Wartung
- Reparaturen und Instandhaltungsmaßnahmen
- Schornsteinfegerkosten
- Einzelmessung des Wärmeverbrauchs mit Wärmemengenzähler
- jährliche Wärmeabrechnung mit angemessenen monatlichen Abschlägen
- Direktabrechnung mit jedem Mieter
- Abrechnung des Warmwasserverbrauchs mit dem Hauseigentümer
- Abrechnung des Jahresgrundpreises für das Contracting mit dem Hauseigentümer

Selbstverständlich beinhaltet das Contracting einen 24-Stunden-Bereitschaftsdienst.

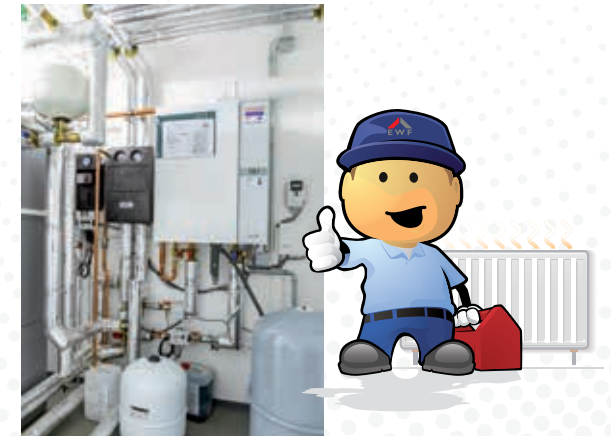


Abb.: Gas-Brennwertkessel der Firma Weishaupt mit 24 KW, Warmwasserbereitung inkl. Solar und einem gemischten Heizkreis für 7 Wohneinheiten, in denen sich Übergabestationen für die Fußbodenheizung befinden