

1

**Kennzeichnung der Stromlieferungen 2022**

der Energie Waldeck-Frankenberg GmbH, Korbach, gemäß § 42 Energiewirtschaftsgesetz vom 7. Juli 2005, zuletzt geändert am 22. Mai 2023

☐ Kernenergie

▨ Kohle

▤ Erdgas

■ Sonstige fossile Energieträger

■ Erneuerbare Energien mit Herkunftsnachweisen, nicht finanziert aus der EEG-Umlage

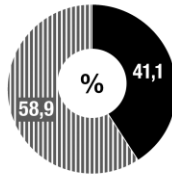
▨ Erneuerbare Energien, finanziert aus der EEG-Umlage

**Umweltauswirkungen**

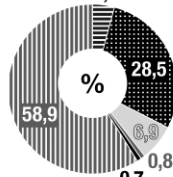
CO<sub>2</sub>-Emissionen (Gramm/Kilowattstunde)

Radioaktiver Abfall (Gramm/Kilowattstunde)

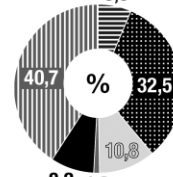
**Energieträger-Mix EWF Naturstrom**  
Quelle: EWF



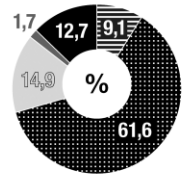
**Verbleibender Energieträger-Mix, z.B. EWF Vario und EWF Classic**  
Quelle: EWF



**Bundesdeutscher Energieträger-Mix**  
Quelle: BDEW



**Gesamtennergieträger-Mix, direkte Beschaffung EWF\***  
Quelle: EWF



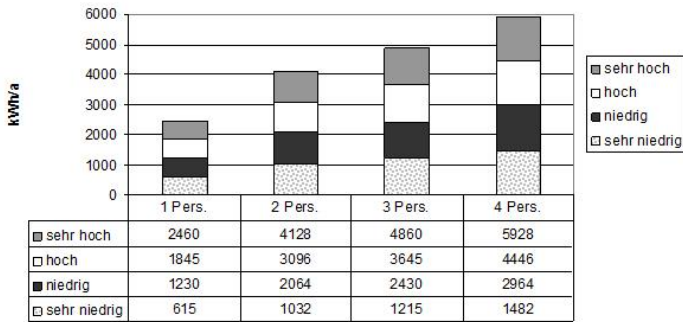
\*Beschaffungs-Mix der EWF ohne Berücksichtigung der Erneuerbaren Energien, die über die EEG-Umlage direkt vom Stromkunden finanziert werden.

2

**Für Ihren persönlichen Verbrauchsvergleich**

(Richtwerte ohne jegliche Gewähr):

**Ihre Verbrauchsdaten finden Sie im Berechnungsnachweis STROM**

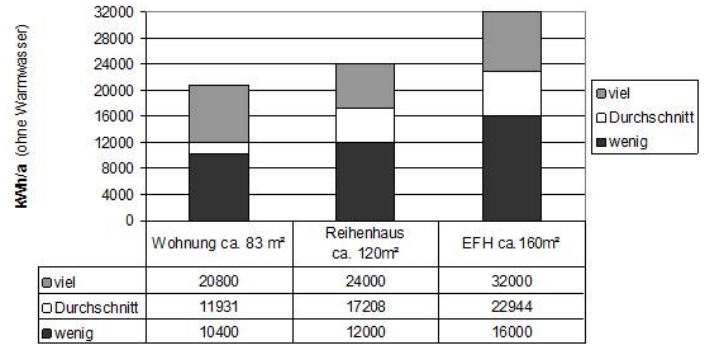


3

**Für Ihren persönlichen Verbrauchsvergleich**

(Richtwerte ohne jegliche Gewähr):

**Ihre Verbrauchsdaten finden Sie im Berechnungsnachweis ERDGAS**



Informationen zu Anbietern von Maßnahmen zur Energieeffizienzverbesserung und Energieeinsparung sowie ihren Angeboten finden Sie auf einer bei der Bundesstelle für Energieeffizienz (BfEE) öffentlich geführten Anbieterliste unter [www.bfee-online.de](http://www.bfee-online.de).

**Rechnungserteilung**

Bei Änderungen von Preis- oder Steuerbestandteilen während eines Abrechnungszeitraumes werden der Jahresgrundpreis und der Verbrauch zeitanteilig abgerechnet.

Auf den Rechnungsbetrag werden die während des Rechnungszeitraumes gezahlten Abschläge angerechnet.

**Verbraucherbeschwerden**

Als Energieversorgungsunternehmen, Messstellenbetreiber und Messdienstleister (Unternehmen) sind wir verpflichtet, Beanstandungen von Verbrauchern im Sinne des § 13 des Bürgerlichen Gesetzbuches (Verbraucher) insbesondere zum Vertragsabschluss oder zur Qualität von Leistungen unseres Unternehmens (Verbraucherbeschwerden), die den Anschluss an das Versorgungsnetz, die Belieferung mit Energie sowie die Messung der Energie betreffen, innerhalb einer Frist von vier Wochen ab Zugang bei unserem Unternehmen zu beantworten. Die Verbraucherbeschwerde ist zu richten an: Energie Waldeck-Frankenberg GmbH, Arolser Landstraße 27, 34497 Korbach, Telefon: 05631 955-1009, E-Mail: [kundenservice@ewf.de](mailto:kundenservice@ewf.de). Wird der Verbraucherbeschwerde durch unser Unternehmen nicht abgeholfen, haben wir die Gründe in Textform darzulegen.

**Schlichtungsstelle**

Zur Beilegung von Streitigkeiten zwischen unserem Unternehmen und Verbrauchern über den Anschluss an das Versorgungsnetz, die Belieferung mit Energie sowie die Messung der Energie kann die Schlichtungsstelle Energie e.V. angerufen werden. Sofern ein Verbraucher eine Schlichtung bei der Schlichtungsstelle Energie e.V. beantragt, sind wir verpflichtet, an dem Schlichtungsverfahren teilzunehmen. Der Antrag des Verbrauchers auf Einleitung des Schlichtungsverfahrens ist erst zulässig, wenn wir der Verbraucherbeschwerde nicht innerhalb einer Frist von vier Wochen ab Zugang der Verbraucherbeschwerde bei unserem Unternehmen abgeholfen haben. Die Anschrift der Schlichtungsstelle Energie e.V. und die Adresse der Webseite der Schlichtungsstelle Energie e.V. lauten: Schlichtungsstelle Energie e.V., Friedrichstraße 133, 10117 Berlin, [www.schlichtungsstelle-energie.de](http://www.schlichtungsstelle-energie.de). Das Recht der Beteiligten, die Gerichte anzurufen oder ein anderes Verfahren nach dem Energiewirtschaftsgesetz zu beantragen, bleibt unberührt.

**Verbraucherservice der Bundesnetzagentur für den Bereich Elektrizität und Gas**

Der Verbraucherservice der Bundesnetzagentur stellt Verbrauchern Informationen über das geltende Recht, die Rechte als Haushaltskunde und über Streitbelegungsverfahren für die Bereiche Elektrizität und Gas zur Verfügung und ist unter folgenden Kontaktdaten erreichbar: Bundesnetzagentur für Elektrizität, Gas, Telekommunikation, Post und Eisenbahnen, Verbraucherservice, Postfach 8001, 53105 Bonn, Telefon 030 22480-500, E-Mail: [verbraucherservice-energie@bnetza.de](mailto:verbraucherservice-energie@bnetza.de).

Bankverbindungen	IBAN	SWIFT-BIC
Sparkasse Waldeck-Frankenberg	DE07 5235 0005 0000 0058 68	HELADEF1KOR
Kreissparkasse Schwalm-Eder	DE57 5205 2154 0120 0020 01	HELADEF1MEG
Sparkasse Battenberg	DE94 5175 2267 0000 0405 92	HELADEF1BAT
Commerzbank, Korbach	DE77 5204 0021 0330 2700 00	COBADEFFXXX
Waldeck-Frankenberger Bank eG	DE32 5236 0059 0000 0460 78	GENODEF1KBW
Volksbank Kassel Göttingen eG	DE30 5209 0000 0050 0033 02	GENODE51KS1
VR PartnerBank eG Chattengau Schwalm-Eder	DE91 5206 2601 0006 0103 50	GENODEF1HRV