

Abrechnungstool WALTER

Unser Abrechnungstool WALTER ermöglicht Hausverwaltungen und Vermietern genaue und schnelle Heiz- und Betriebskostenabrechnungen. Wir statten Ihr Mietobjekt mit zuverlässiger und funkbasierter Messtechnik aus und erstellen energiebezogene Teilabrechnungen. Sie müssen sich um keine Ablesetermine mehr kümmern, denn Ihre Messwerte werden regelmäßig in unsere Plattform übertragen, auf die nur Sie und die EWF Zugriff haben. Die energiebezogenen Daten stehen jederzeit zur Verfügung und können zu dem von Ihnen gewählten Stichtag abgerechnet werden.

Wir ersparen Ihnen Zeit und Aufwand. Mit unserer leicht bedienbaren Plattform ergänzen wir Ihre Abläufe und alle Mieterdaten bleiben aktuell. So liefern wir Ihnen eine einfach verständliche Heizkostenabrechnung sowie weitere aufgeschlüsselte Energiewerte. Wenn Sie möchten, können Sie mit individuellen Verteilungsschlüsseln noch mehr Betriebskostenanteile umlegen. Gerne beliefern wir Sie auch mit Strom, Erdgas, Wasser und Wärme – denn die EWF bietet Energie und energiebezogene Dienstleistungen aus einer Hand.

Für jeden Schritt stehen Ihnen unsere kompetenten Mitarbeiter zur Seite. Überzeugen Sie sich von unserem Service – von Ihrem Energiepartner aus der Region.

Unser Service



... für Hausverwaltungen und Vermieter

- Geprüfte Richtigkeit Ihrer Abrechnungen
- Schnelle Kommunikation
- Aufwand- und Zeitersparnis
- Kundenberater, die auch nach Vertragsabschluss jederzeit gern für Sie da sind

... für Ihre Mieter und Eigentümer

- Verursachergerechte Energieabrechnung
- Kostengünstiger Rundum-Service
- Keine Vor-Ort-Ablesetermine mehr

... auf einen Blick

- Stichtagsgenaue Energieabrechnung
- Unabhängigkeit von Herstellern und großen Messdienstleistern
- Sicheres Rechenzentrum und Schutz Ihrer energiebezogenen Daten
- Weniger Aufwand, mehr Zeit
- Ansprechpartner vor Ort

Unser Sicherheitspaket

... Rauchwarnmelderservice

- Erstklassige Dienstleistung: Bestellung, Lieferung, Installation und jährl. Wartung nach DIN 14676
- Marktführende Gerätetechnik mit 10 Jahren Garantie
- Auswahlmöglichkeit bei Installation der Rauchwarnmelder zur Pflicht- oder Vollaustattung in jedem Raum
- Jährliche Wartung alle 12+3 Monate (optional)
- Digitale Dokumentation im Walter-Portal
- Störungsannahme – 24/7 Erreichbarkeit

Ihre Ansprechpartner

Als kommunaler Energiedienstleister aus der Region liefern wir nicht nur günstigen Strom, sauberes Erdgas und umweltfreundliche Wärme. Auch unser Angebot an Services und energiebezogenen Dienstleistungen ist breit gefächert. Doch ganz egal welches Anliegen Sie haben: Für jedes Thema haben wir einen persönlichen Ansprechpartner – für Sie vor Ort.

Bei allen Fragen zu unserem Abrechnungstool für Hausverwaltungen und Vermieter hilft Ihnen:

- Frank Sauerland
Telefon 05631 955-356
E-Mail walter@ewf.de



Weitere Informationen zu WALTER auch im Internet unter

www.ewf.de/walter

Sie möchten wissen, ob Sie mit Ihren aktuellen Energieprodukten noch immer gut beraten sind? Sprechen Sie uns an, wir rechnen für Sie.

- Daniel Kinzel
Telefon 05631 955-372
E-Mail daniel.kinzel@ewf.de



Entstörungsdienst

Strom, Wärme, Wasser: Telefon 0800955-3311
Erdgasversorgung: Telefon 0800955-2211

Energie Waldeck-Frankenberg GmbH

Arolser Landstraße 27 · 34497 Korbach
Telefon 05631 955-0 · Fax 05631 955-401
info@ewf.de · www.ewf.de

Energie vor Ort. Näher dran!



Änderungen und Irrtümer vorbehalten. Stand: 01.06.2023



WALTER

Mit uns abrechnen ist die halbe Miete!

Ihr innovativer Partner für alles rund um Energie und Abrechnung





Lieferung. Messung. Abrechnung.
Günstig. Schnell. Transparent.



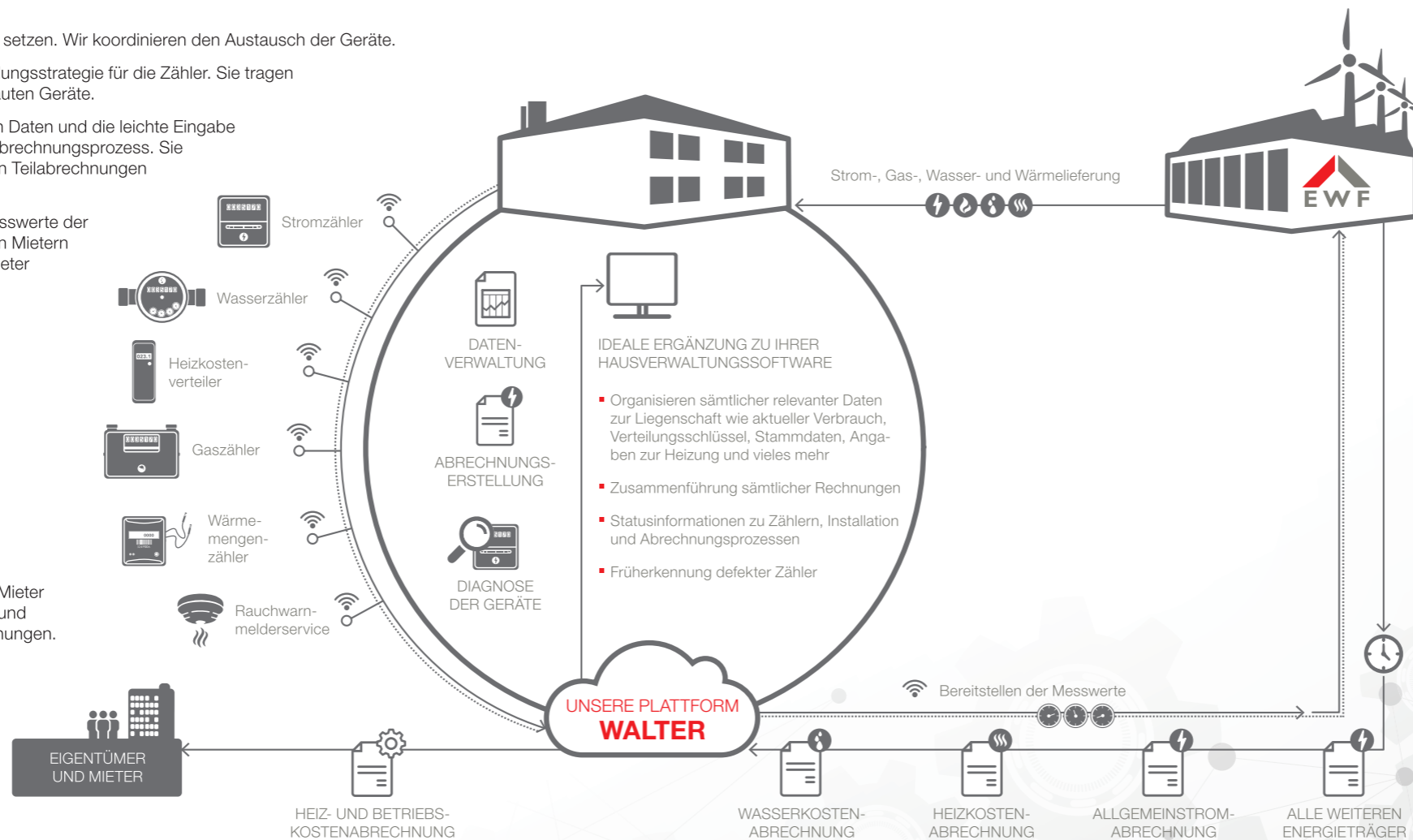
Energie Waldeck-Frankenberg GmbH





1 Lieferung. Messung. Abrechnung.
Günstig. Schnell. Transparent.

-  Auf unsere Zählerexperten können Sie setzen. Wir koordinieren den Austausch der Geräte.
-  Wir besprechen mit Ihnen eine Umstellungsstrategie für die Zähler. Sie tragen keine Restmiete für die aktuell eingebauten Geräte.
-  Der einfache Austausch von relevanten Daten und die leichte Eingabe Ihrer Rechnungen verschlankt den Abrechnungsprozess. Sie erhalten von uns die energiebezogenen Teilabrechnungen digital und auf Wunsch per Post.
-  Die tagesgenaue Übermittlung der Messwerte der Zähler zur EWF erspart Ihnen und Ihren Mietern eine Vor-Ort-Ablesung. Sie und Ihre Mieter sparen sich Zeit und Kosten.


2 Ihre digitalisierte Liegenschaft



3 Energiekompetenz
aus einer Hand

-  Ihr direkter Kontakt zur EWF ermöglicht eine fehlerfreie Abrechnung energiebezogener Kosten. Alle Änderungen in Ihrer Liegenschaft werden unmittelbar übernommen.
-  Durch unseren Service können Sie das Leistungsspektrum zu 100 Prozent kennenlernen und nutzen. Auf Wunsch informieren wir Sie über aktuelle Themen an der Schnittstelle von Energie- und Wohnungswirtschaft wie zum Beispiel Mieterstrom, Contracting und Energiespeicher.

5 Rundum unkompliziert
und volle Transparenz.

-  Volle Transparenz für Eigentümer und Mieter durch Archivierung Ihrer Rechnungen und leicht verständliche Struktur der Rechnungen.

4 Stichtagsgenaue
Abrechnungen zu Ihrem Wunschtermin
Schneller abrechnen als bisher

www.ewf.de/walter

